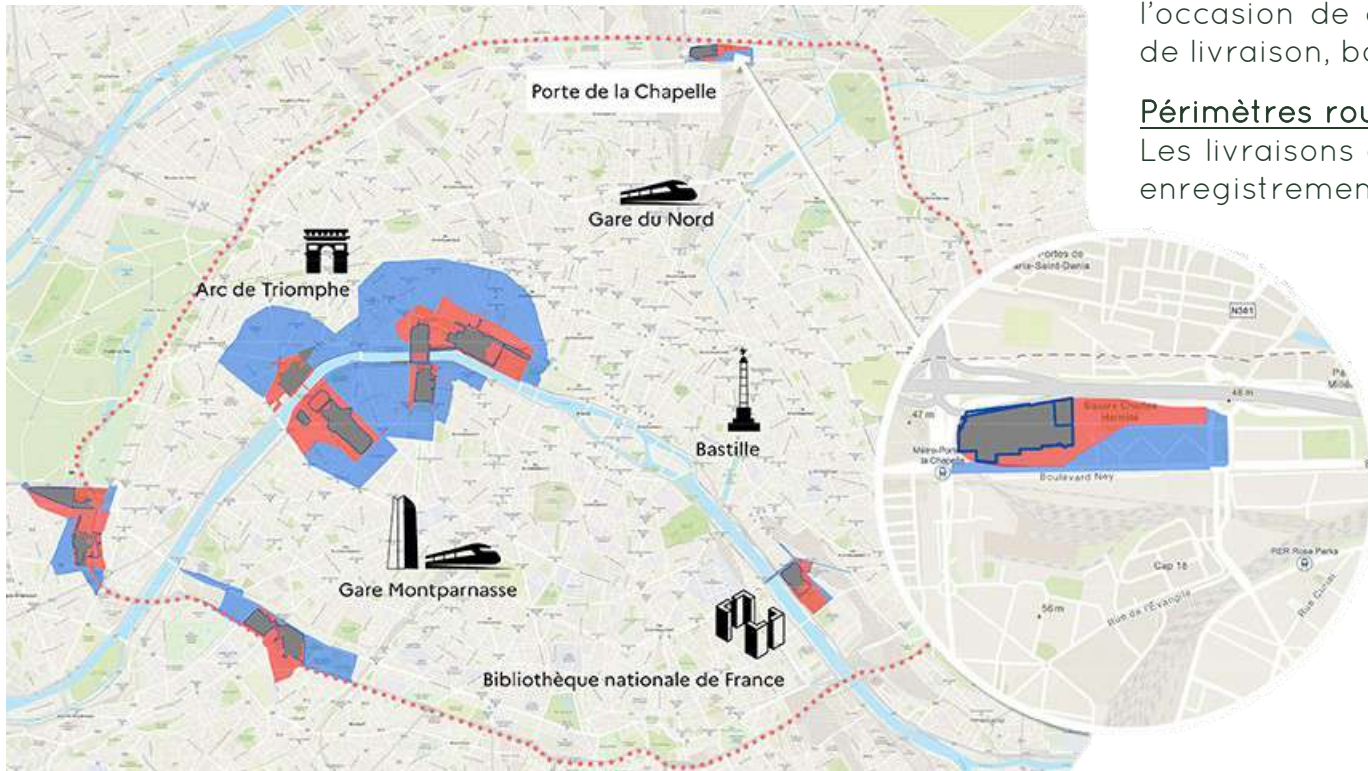


Jeux Olympiques et Paralympiques 2024

**SEKO BANSARD**  
**VOUS ACCOMPAGNE !**



# LES RESTRICTIONS ET MODALITÉS DE CIRCULATION



**Périmètres bleus** : périmètre de circulation motorisée réglementée  
Présentation aux forces de l'ordre d'un document de transport à l'occasion de contrôles aléatoires au niveau des points de passage (bon de livraison, bon de commande, autres).

**Périmètres rouges** : périmètre d'interdiction de la circulation.  
Les livraisons autorisées par dérogations nécessiteront un enregistrement préalable via la plateforme numérique [Pass Jeux](#).

A noter que l'accès se fera via des points d'entrée dédiés et sur des créneaux horaires identifiés.

Les points d'accès et de sortie de ces périmètres ne sont pas encore publics.



Les périmètres seront activés H-2h30 avant la 1<sup>ère</sup> compétition de la journée et prendront fin H+1H après la dernière compétition de la journée.



- Les livraisons en zone rouge seront techniquement possibles mais très contraintes.
- Identification des destinataires obligatoire en zone rouge.
- Les livraisons de nuit seront ouvertes pendant toute la durée des JO et JP.

# LES RESTRICTIONS DE CIRCULATION

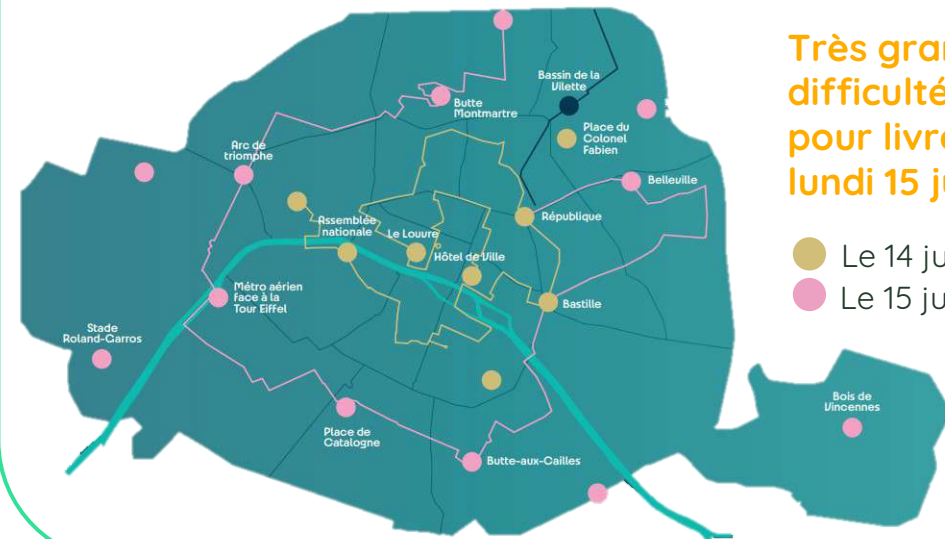
## Pendant les phases de montage et de démontage (de fin mars à octobre 2024)

7 sites olympiques et paralympiques sont installés temporairement au Trocadéro, au Stade Tour Eiffel, à l'Aréna Champ de Mars, à la Place de la Concorde, à la place de l'Hôtel de ville, à l'esplanade des Invalides et au Pont Alexandre III.

L'accès en véhicule motorisé dans ces périmètres ne sera possible que via des points de contrôle.

**Augmentation des temps d'approche dans l'ouest parisien**

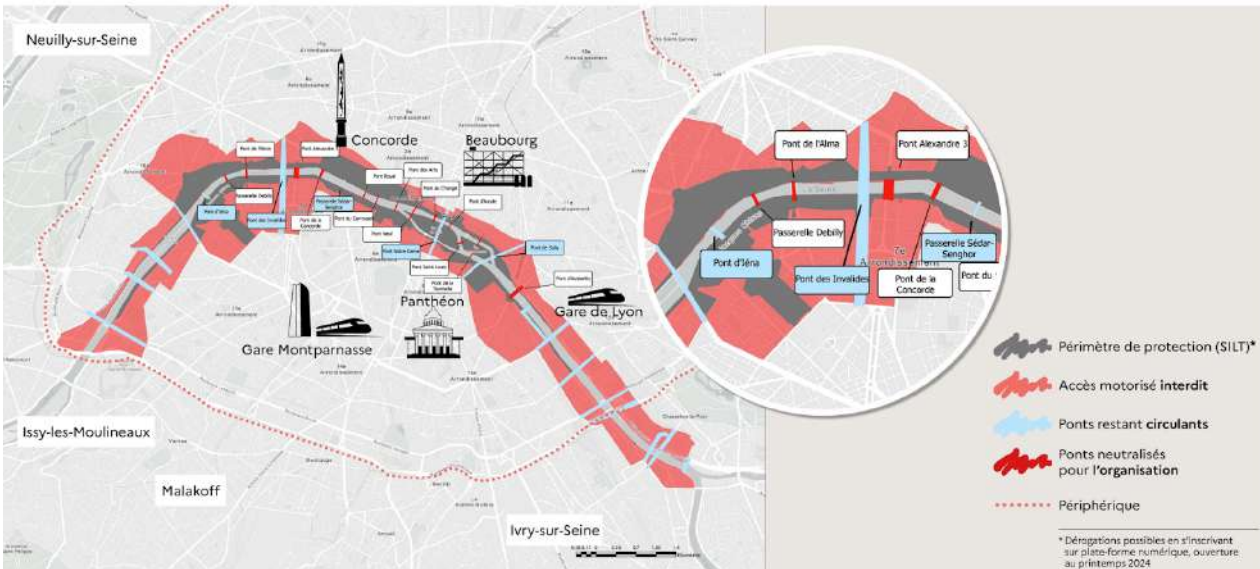
## Relais de la flamme olympique les 14 et 15 juillet



**Très grande difficulté attendue pour livrer Paris le lundi 15 juillet 2024**

- Le 14 juillet
- Le 15 juillet

## LES RESTRICTIONS DE CIRCULATION

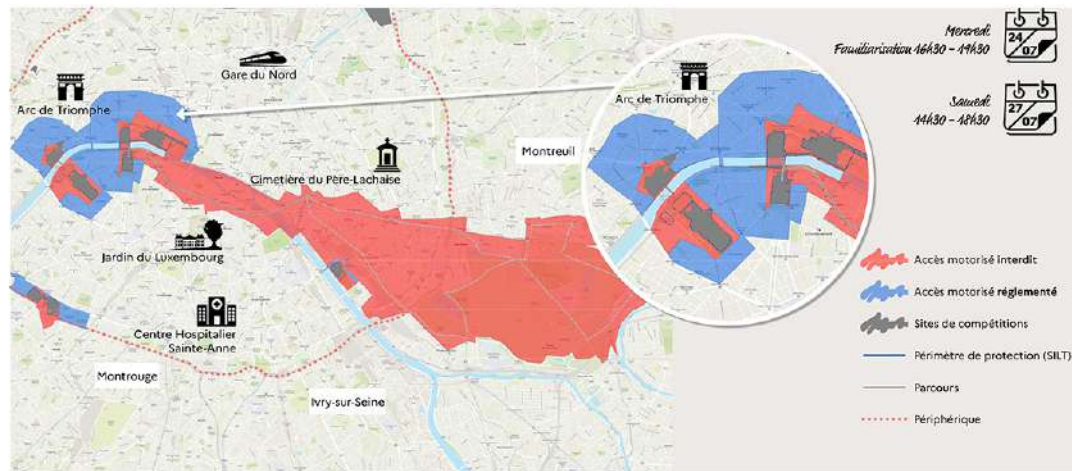


### Cérémonie d'ouverture (26 juillet 2024)

Un périmètre d'interdiction de circulation étendu sera activé le jour de la cérémonie qui englobera les deux rives de la Seine et les rues aux abords du fleuve. Quelques jours avant la cérémonie, les abords immédiats de la Seine seront également inaccessibles mais la Préfecture de Police n'a pas encore communiqué la date d'activation.

**Très grande difficulté pour livrer Paris les 24, 25 (à confirmer) et 26 juillet 2024**

# LES RESTRICTIONS DE CIRCULATION



Cyclisme | Course contre la montre | Paris, petite couronne

Retrouvez l'ensemble des périmètres de sécurité en fonction des épreuves sur le site de la Préfecture de Police de Paris >>> [LIEN](#)

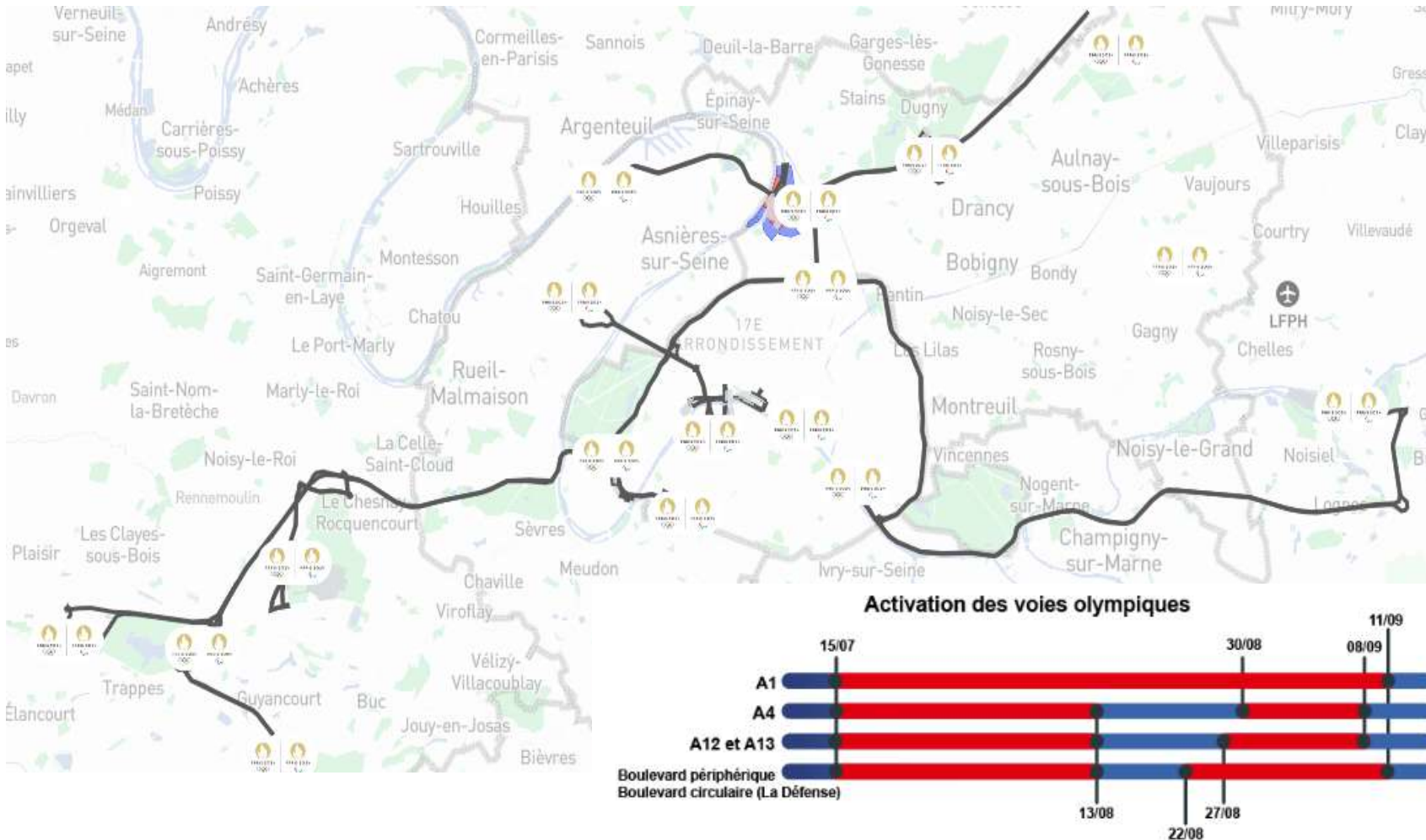
## Pendant les épreuves sur route

Des périmètres importants de sécurité seront également déployés pour les épreuves sur route :

- **Cyclisme** : 24/07, 27/07, 03/08 et 04/08
- **Triathlon** : 28/07, 29/07, 30/07, 31/07, 03/08 et 05/08
- **Marathon pour tous** : 10/08
- **Marathon** : 10/08 et 11/08
- **Para cyclisme** : du 03/09 au 07/09
- **Para marathon** : 08/09
- **Mass cycling** : 08/09.

Les périmètres rouges seront activés 2h30 avant le début de chaque compétition et désactivés 1 heure après.

# LES RESTRICTIONS DE CIRCULATION



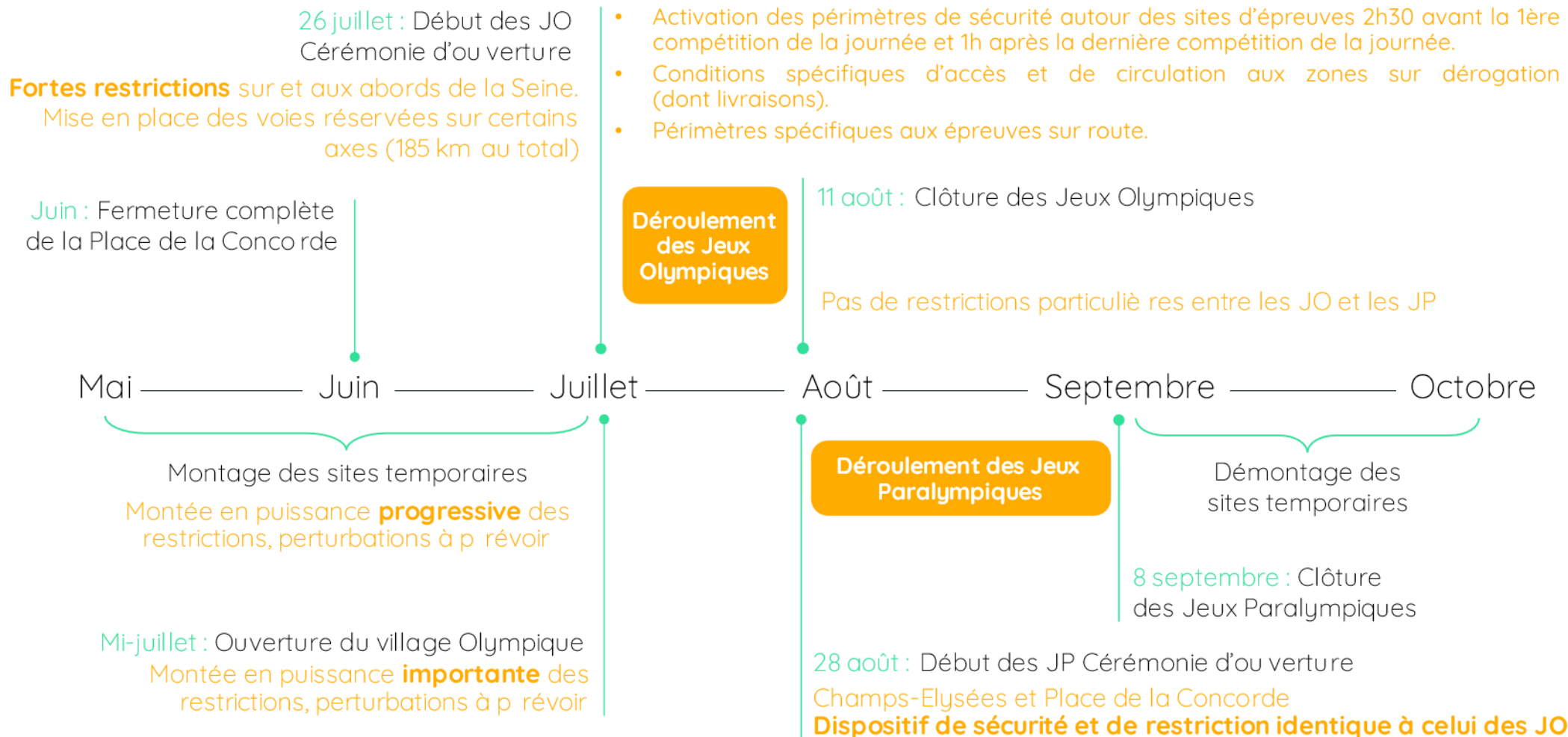
Les 185 km d'axes routiers réservés aux JO seront activés le 15 juillet sur les axes routiers en Île de France suivants :

- **A1** : du 15/07 au 11/09
- **A4** : du 15/07 au 13/08 et du 30/08 au 08/09
- **A12 et A13** : du 15/07 au 13/08 et du 27/08 au 08/09
- **Le boulevard périphérique et le boulevard circulaire (La Défense)** : du 15/07 au 13/08 et du 22/08 au 11/09

Ces voies ne comprennent qu'une seule voie sur l'axe routier. Les autres voies sont accessibles aux usagers non accrédités.

 **Augmentation du temps d'approche**

## CALENDRIER DES RESTRICTIONS DE CIRCULATION



# ANTICIPER LES JEUX

Retrouvez tous **les impacts** sur les déplacements en Île-de-France sur **la carte** interactive du **Ministère Chargé des Transports** :

<https://anticiperlesjeux.gouv.fr/carte-interactive-impacts-deplacements-ile-france>



Des hausses tarifaires exceptionnelles peuvent être appliquées sur certains trajets durant la période des Jeux Olympiques. Nos équipes restent mobilisés pour réduire au maximum la gêne occasionnée